

Slutrapport Följsamhet och effekter Samverkanslagen

Socialdepartementet

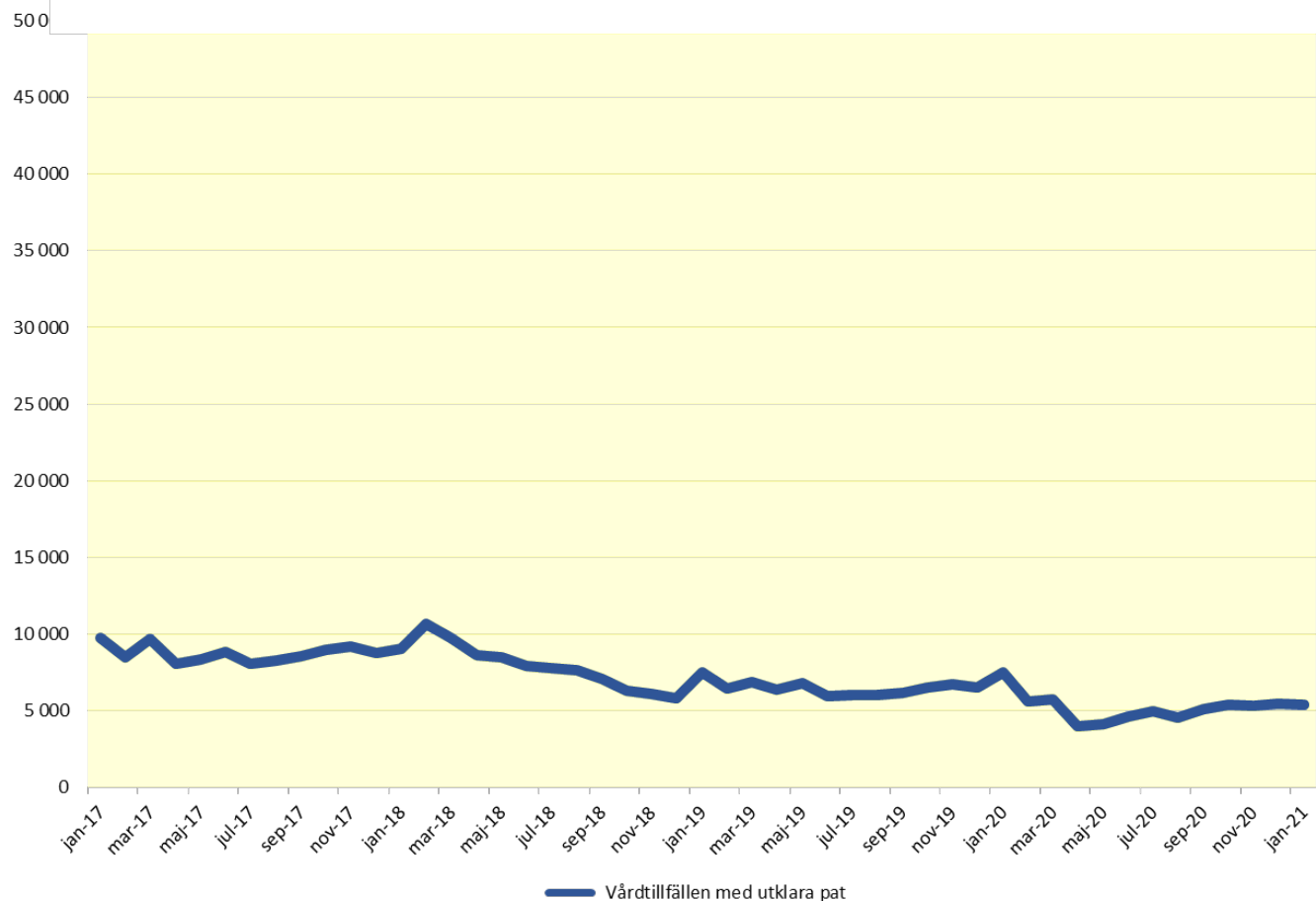
2020-03-23

Jan Olov Strandell

Samordnare för rapporteringen av data om utskrivningsklara patienter

Somatisk slutenvård

Utfall i måtten vi använt för uppföljning av effekter och följsamhet till Samverkanslagen
 jan 2017 - jan 2021
 Vårdtillfällen med utskrivningsklara patienter



Här räknas vårdtillfällen där patienten varit utskrivningsklar 1 dag eller mer.

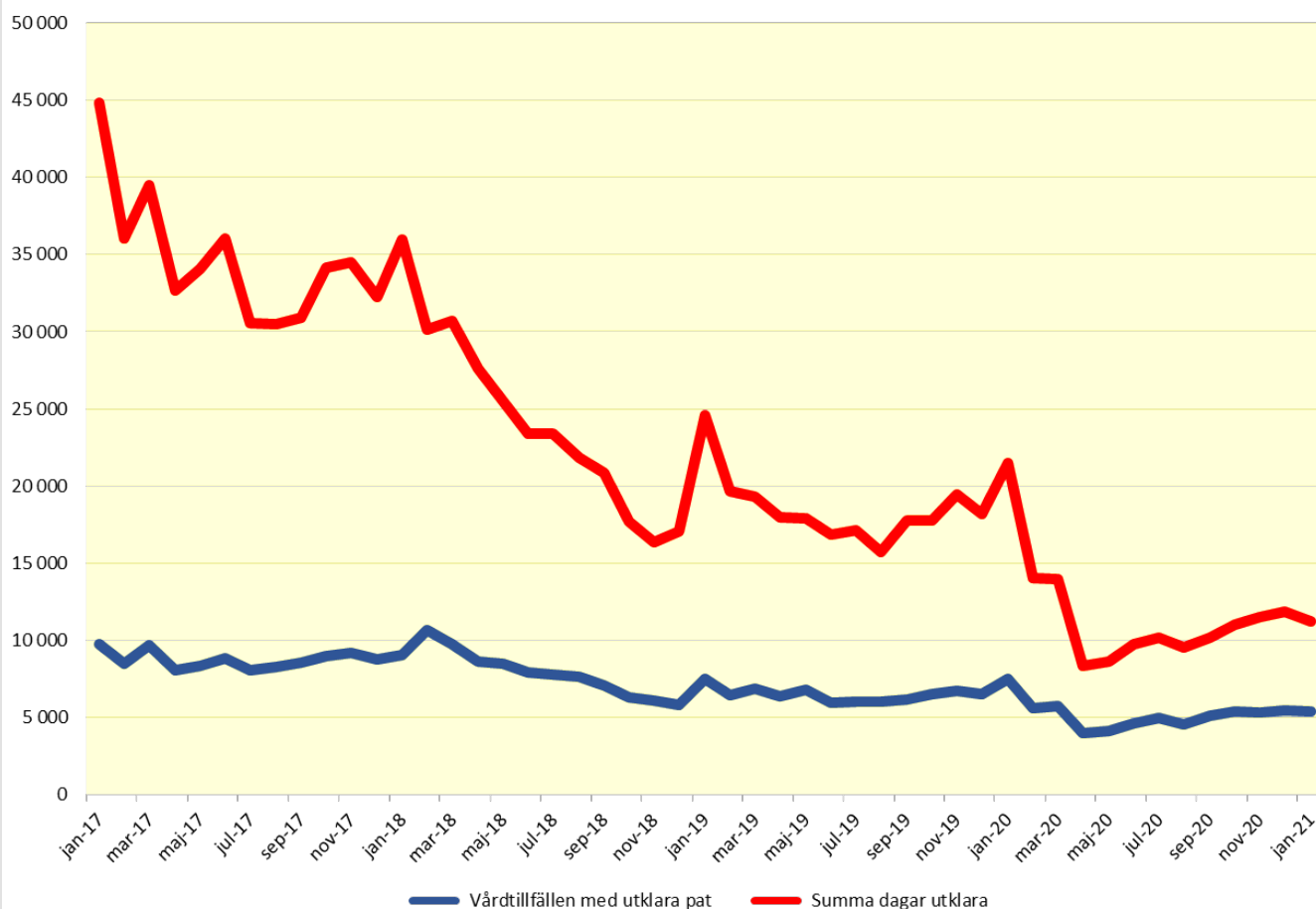
Skillnaden i utfall jan 2017 och jan 2021 är 4 310 vårdtillfällen.

Det är en minskning med 44%.

Data saknas för Skåne från sept 2020 och för Jämtland från juni 2019.

Utfall har därför extrapolerats för saknade månader för de båda länen. Extrapolering har skett genom att trendkurvan för befintligt utfall beräknats och dess ekvation har använts för att extrapolera fram saknade utfall.

Utfall i måtten vi använt för uppföljning av effekter och följsamhet till Samverkanslagen
jan 2017 - jan 2021
Vårdtillfällen och vård dagar med utskrivningsklara patienter



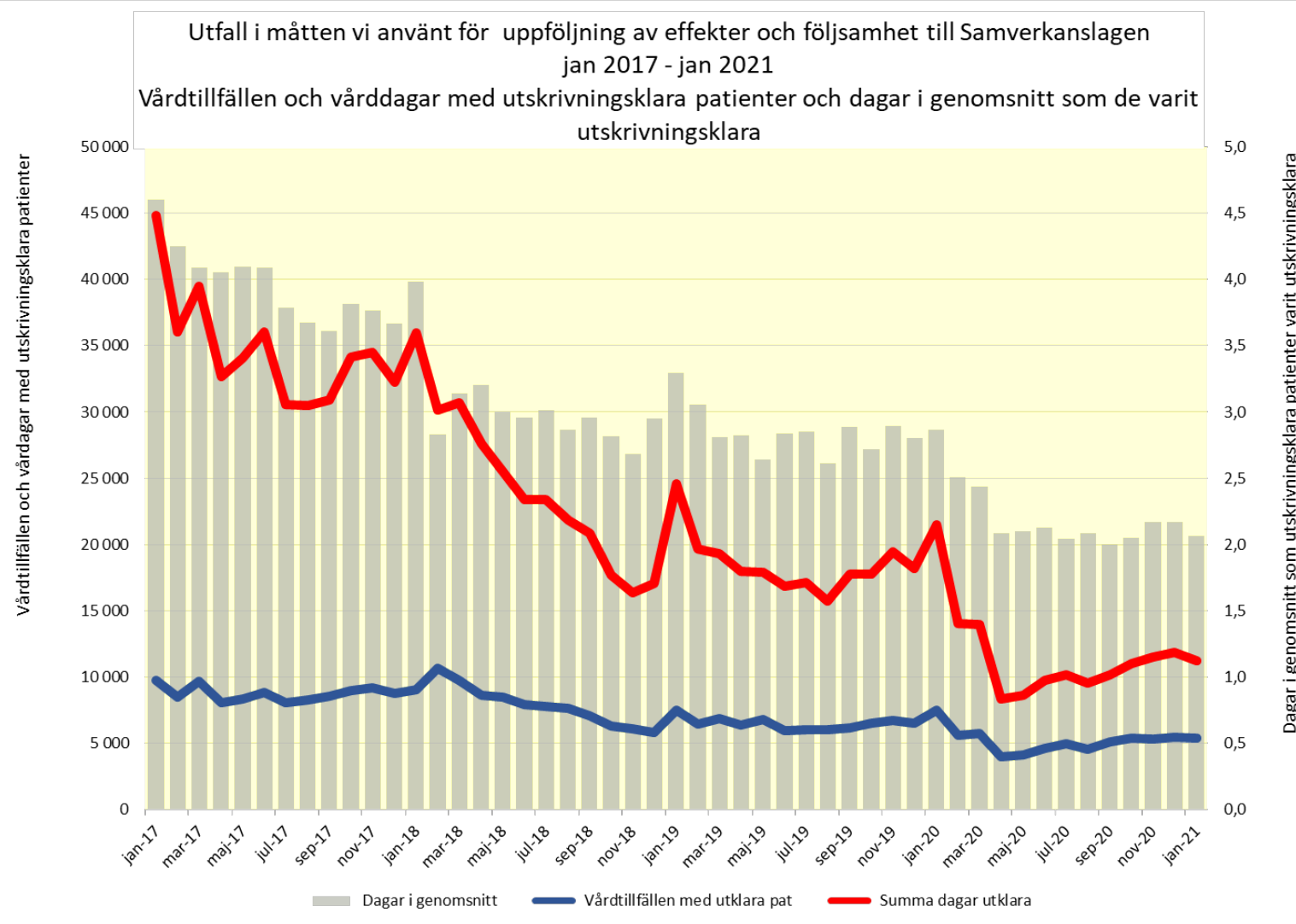
Summan dagar som patienter varit utskrivningsklara har under perioden blivit 75% färre.

Skillnaden jan 2021 mot jan 2017 är 33 619 vård dagar.

Det motsvarar 1 084 frigjorda vårdplatser.

Beräknar vi priset för ett vårddygn enl SoS pris för utskrivningsklara 2021 (8 900 kr) motsvarar detta vård dagar för nästan 10 mdr kr under dessa 4 år.

Data saknas för Skåne från sep 2020 och för Jämtland från jun 2019. Utfall har därför extrapolerats för saknade månader för de båda länen. Extrapolering har skett genom att trendkurvan för befintligt utfall beräknats och dess ekvation har använts för att extrapolera fram saknade utfall.



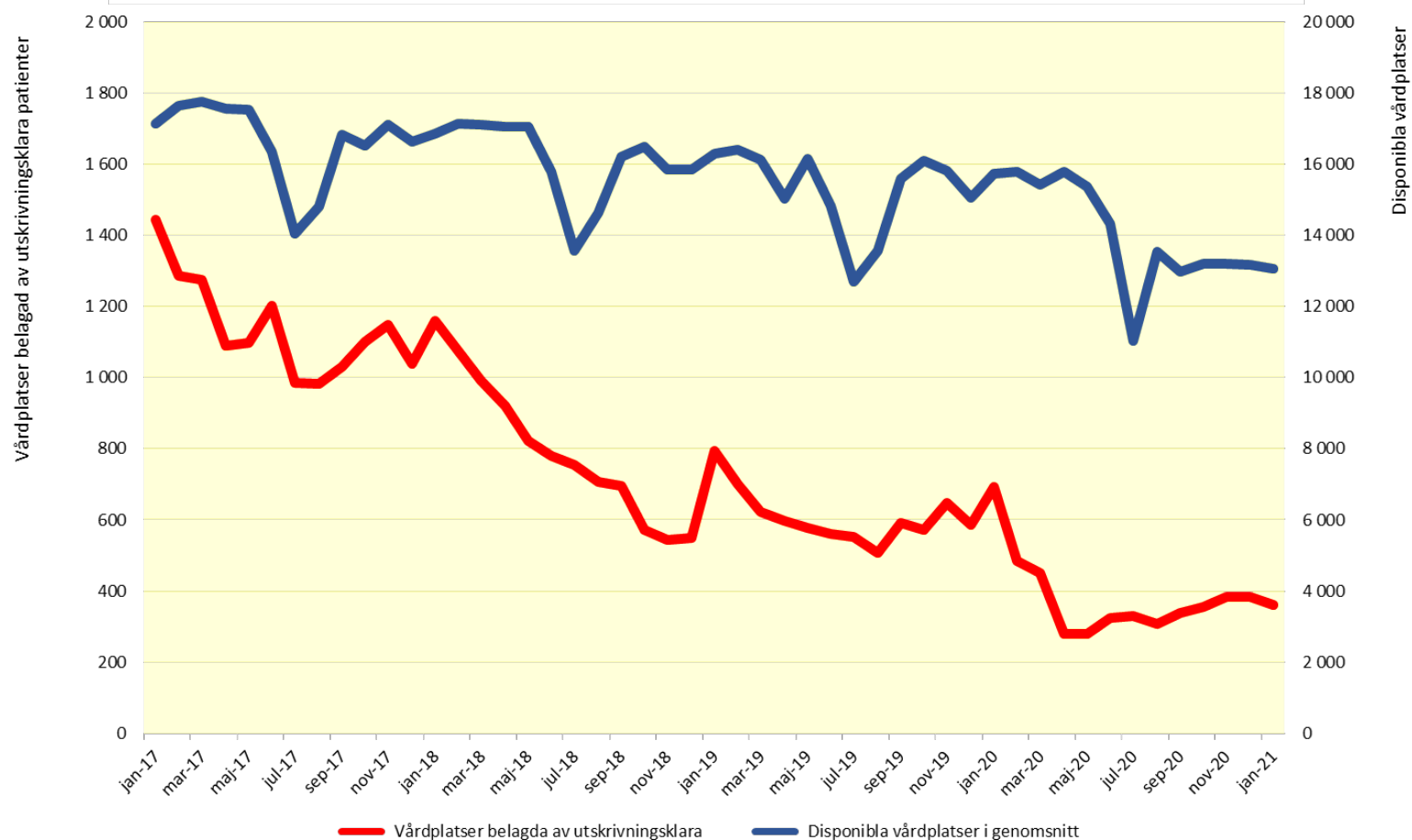
Staplarna visar dagar i genomsnitt som de utskrivningsklara varit utskrivningsklara. Skalan finns på höger y-axel.

De har minskat från 4,6 till 2,1 dagar.

Bilden visar också att indikatorn "dagar i genomsnitt" tappar i känslighet när täljarvärdet närmar sig nämnarens.

Data saknas för Skåne från sep 2020 och för Jämtland från jun 2019. Utfall har därför extrapolerats för saknade månader för de båda länen. Extrapolering har skett genom att trendkurvan för befintligt utfall beräknats och dess ekvation har använts för att extrapolera fram saknade utfall.

Utfall i måtten vi använt för uppföljning av effekter och följsamhet till Samverkanslagen
jan 2017 - jan 2021
Vårdplatser belagda av utskrivningsklara patienter



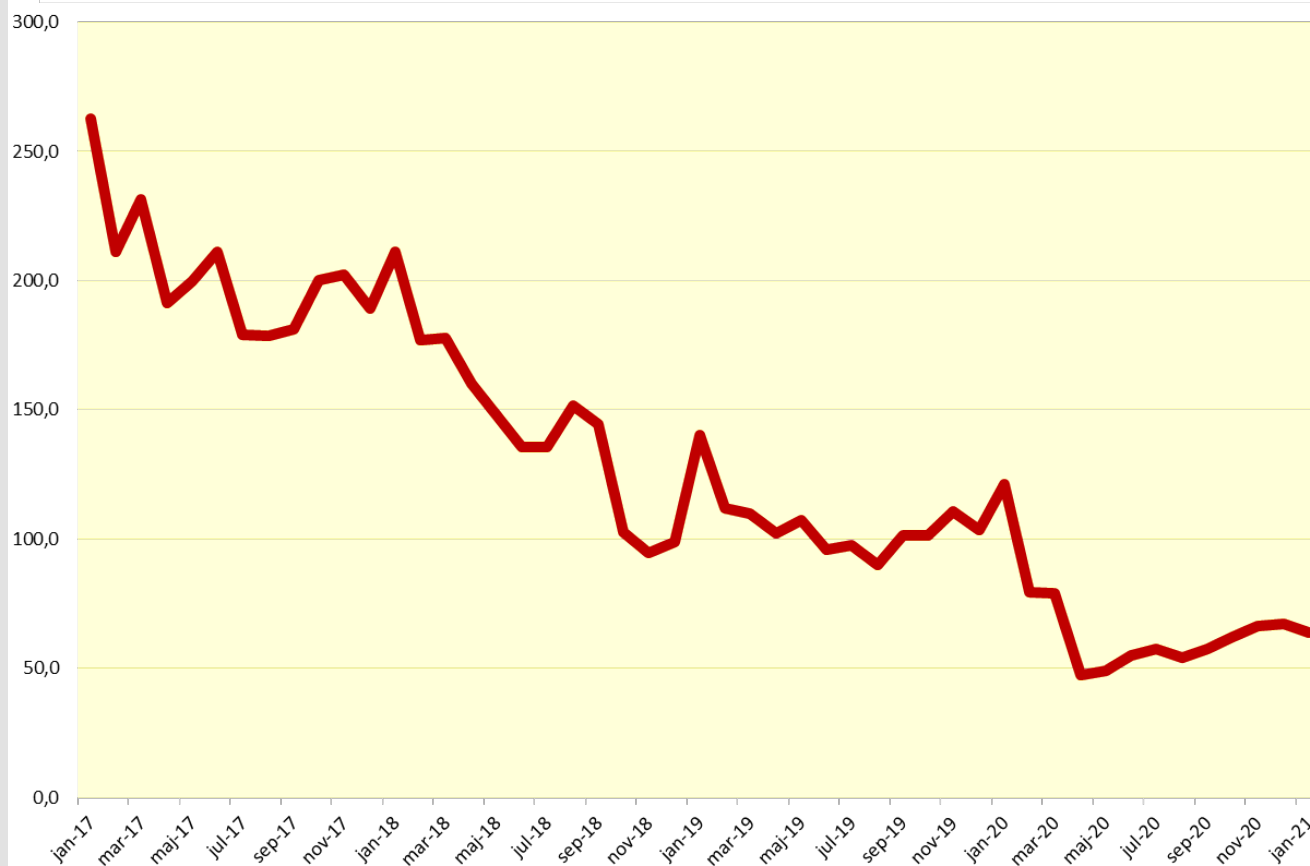
Kurvan för belagda vårdplatser får med naturlighet samma form som den för utskrivningsklara dagar.

Data över disponibla vårdplatser i genomsnitt per månad hämtas från rapporteringen av överbeläggningar och utlokaliserade patienter.

Data saknas för Skåne från sep 2020 och för Jämtland från jun 2019. Utfall har därför extrapolerats för saknade månader för de båda länen. Extrapolering har skett genom att trendkurvan för befintligt utfall beräknats och dess ekvation har använts för att extrapolera fram saknade utfall.

Utfall i måtten vi använt för uppföljning av effekter och följsamhet till Samverkanslagen
jan 2017 - jan 2021

Dagar som utskrivningsklara per 1 000 inv 65+



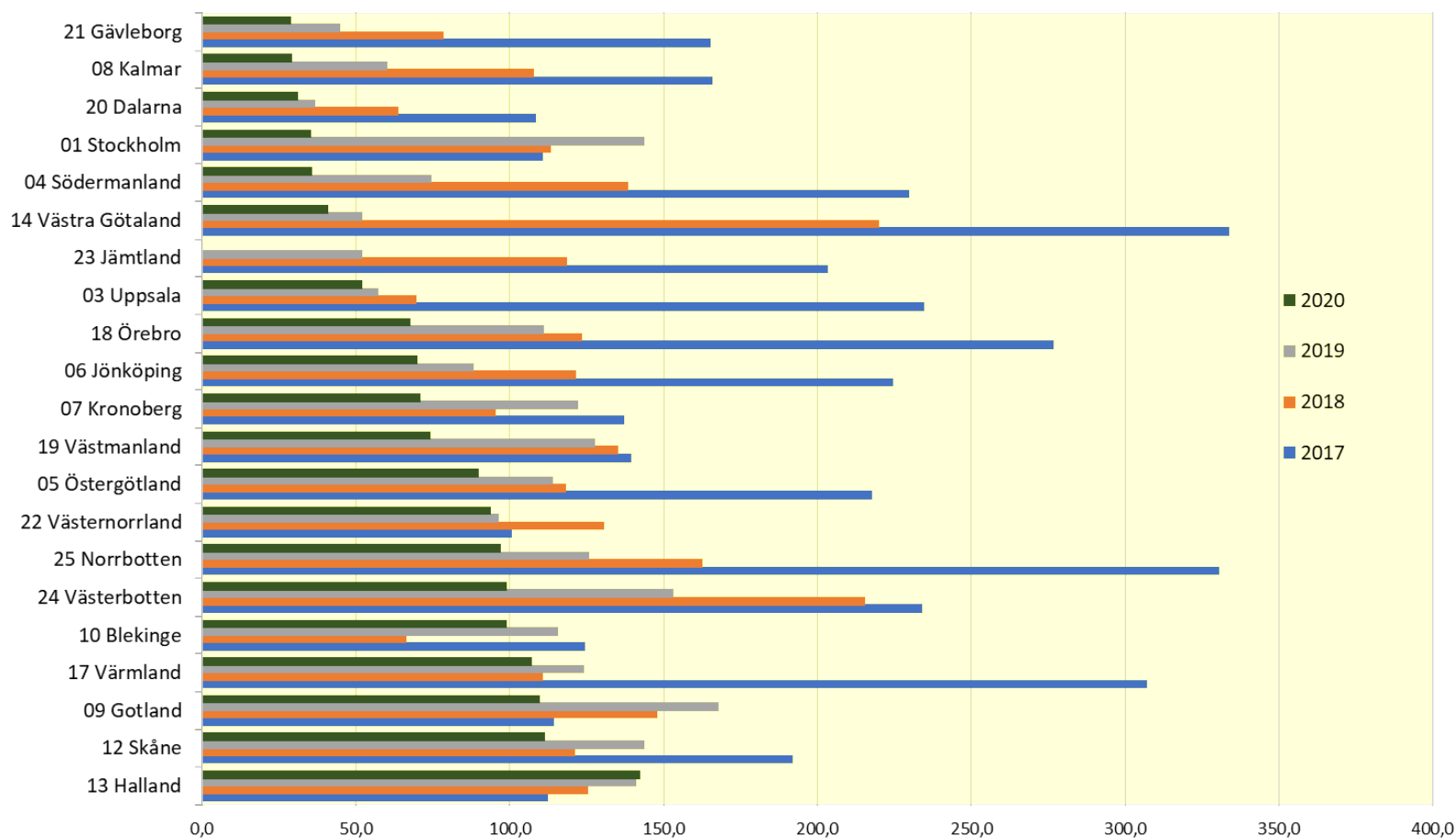
Att mäta summan dagar som de utskrivningsklara patienterna varit utskrivningsklar har visat sig vara det mått som med bäst känslighet beskriver utvecklingen.

För att kunna göra jämförelser mellan och inom län har utfallet relaterats till invånare.

För att få en viss åldersstandardisering har invånare 65 år och äldre använts som nämnare.

Utfall i måtten vi använt för uppföljning av effekter och följsamhet till Samverkanslagen
åren 2017 - 2020

Dagar som utskrivningsklara per 1 000 inv 65+



Här visas utfallen för alla län årsvis.

Länen har sorterats utifrån utfall 2020 med lägst överst.

Utfall i måtten vi använt för uppföljning av effekter och följsamhet till Samverkanslagen
jan 2017 - jan 2021

Ärenden enligt Samverkanslagen där patienten skrivs ut dag 0

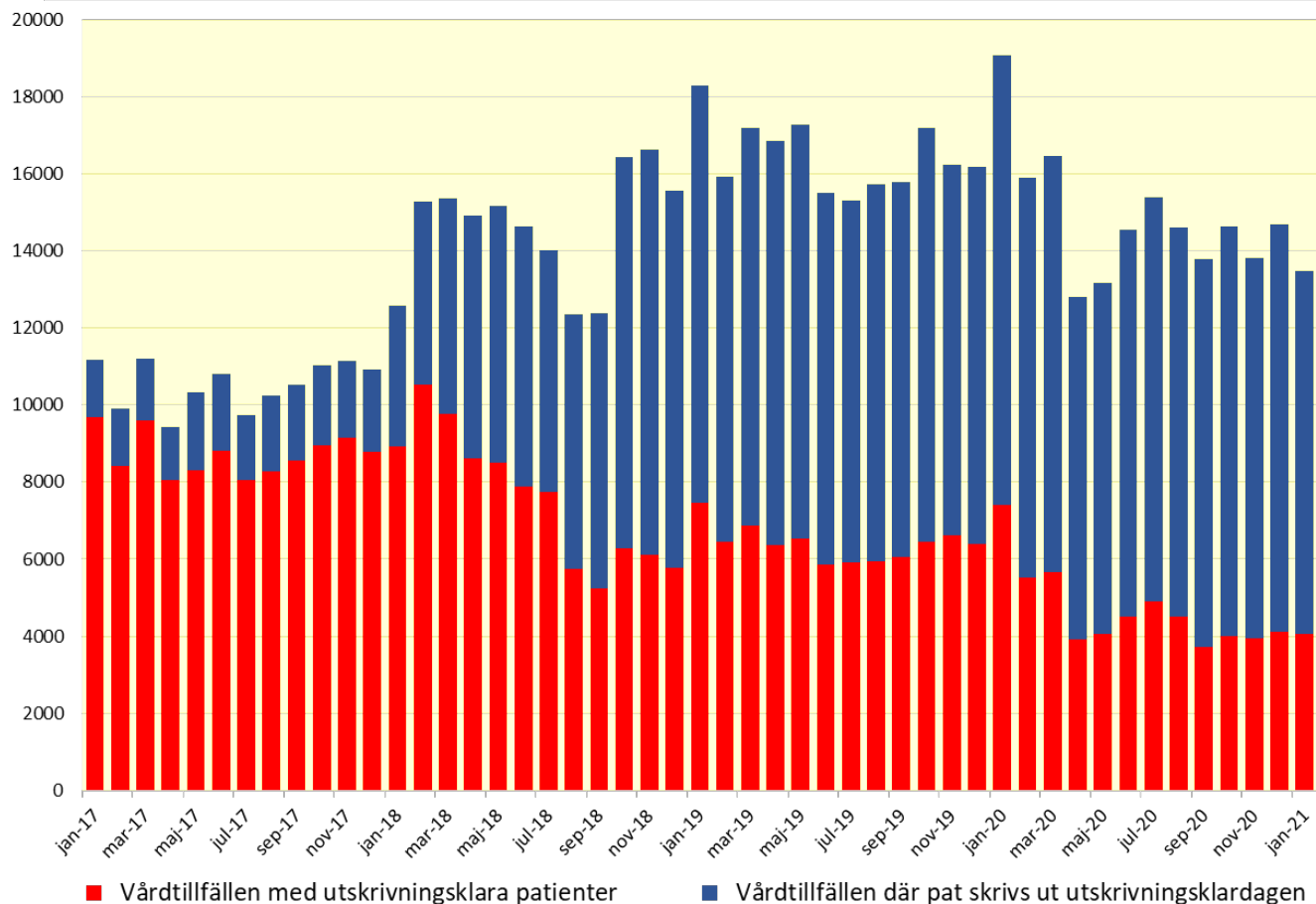


Med början under 2017 har vårdtillfällen med patienter som skrivits ut den dag de blir utskrivningsklara successivt börjat rapporteras och är komplett från början av 2018.

Undantag är Stockholm som började rapportera jan 2020.

Indikatorn benämns Måluppfyllelse och visar andel ärenden där patienten skrivs ut dag 0, dvs utskrivningsklardagen

Utfall i måtten vi använt för uppföljning av effekter och följsamhet till Samverkanslagen
jan 2017 - jan 2021
Ärenden enligt Samverkanslagen



Har visas i ackumulerade staplar de faktiska antalen av ärenden.

Under 2019 var det knappt 228 000 vårdtillfällen (somatisk och psykiatrisk slutenvård sammantaget) där utskrivningarna planerades enligt reglerna i Samverkanslagen.

Totala antalet vårdtillfällen i slutenvård 2019 uppgick till drygt 1,4 milj.

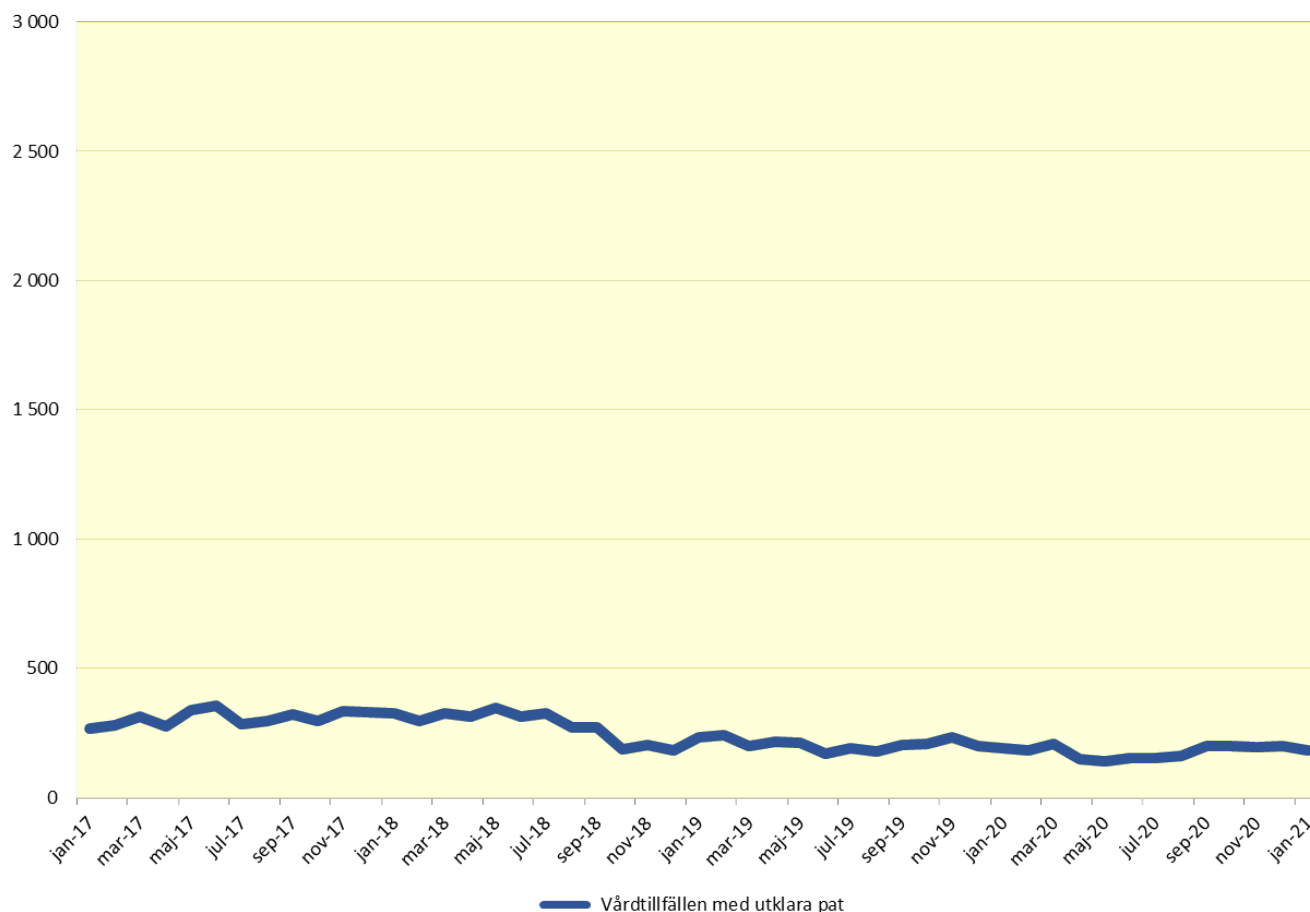
Det var alltså ungefär vart 6:e vårdtillfälle (16%) som planerades enligt Samverkanslagen.

Psykiatrisk slutenvård

Mars 2021

Avdelningen för vård och omsorg

Utfall i måtten vi använt för uppföljning av effekter och följsamhet till Samverkanslagen jan 2017 - jan 2021



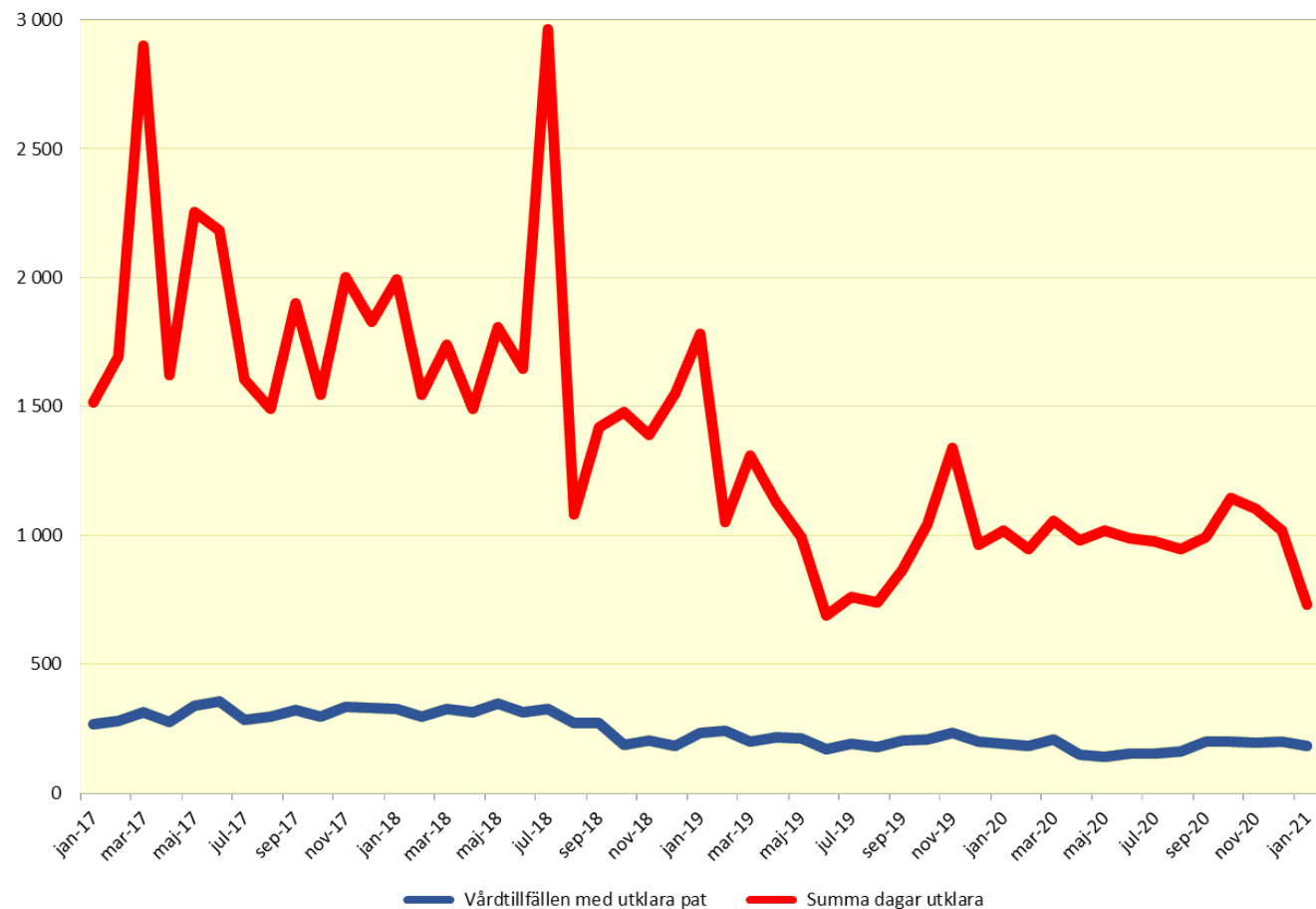
Här räknas vårdtillfällen där patienten varit utskrivningsklar 1 dag eller mer.

Insamlingen av data kom igång senare än för den somatiska vården så för 2017 är data inte kompletta. Här jämförs därför med jan 2018.

Skillnaden i utfall jan 2018 och jan 2021 är 84 vårdtillfällen färre (-26%).

Stockholm har hela perioden saknat möjlighet att fånga data. För Skåne saknas data från sept 2020 och för Jämtland från juni 2019. Utfall har därför extrapolerats för saknade månader för de båda länen. Extrapolering har skett genom att trendkurvan för befintligt utfall beräknats och dess ekvation har använts för att extrapolera fram saknade utfall.

Utfall i måtten vi använt för uppföljning av effekter och följsamhet till Samverkanslagen
jan 2017 - jan 2021

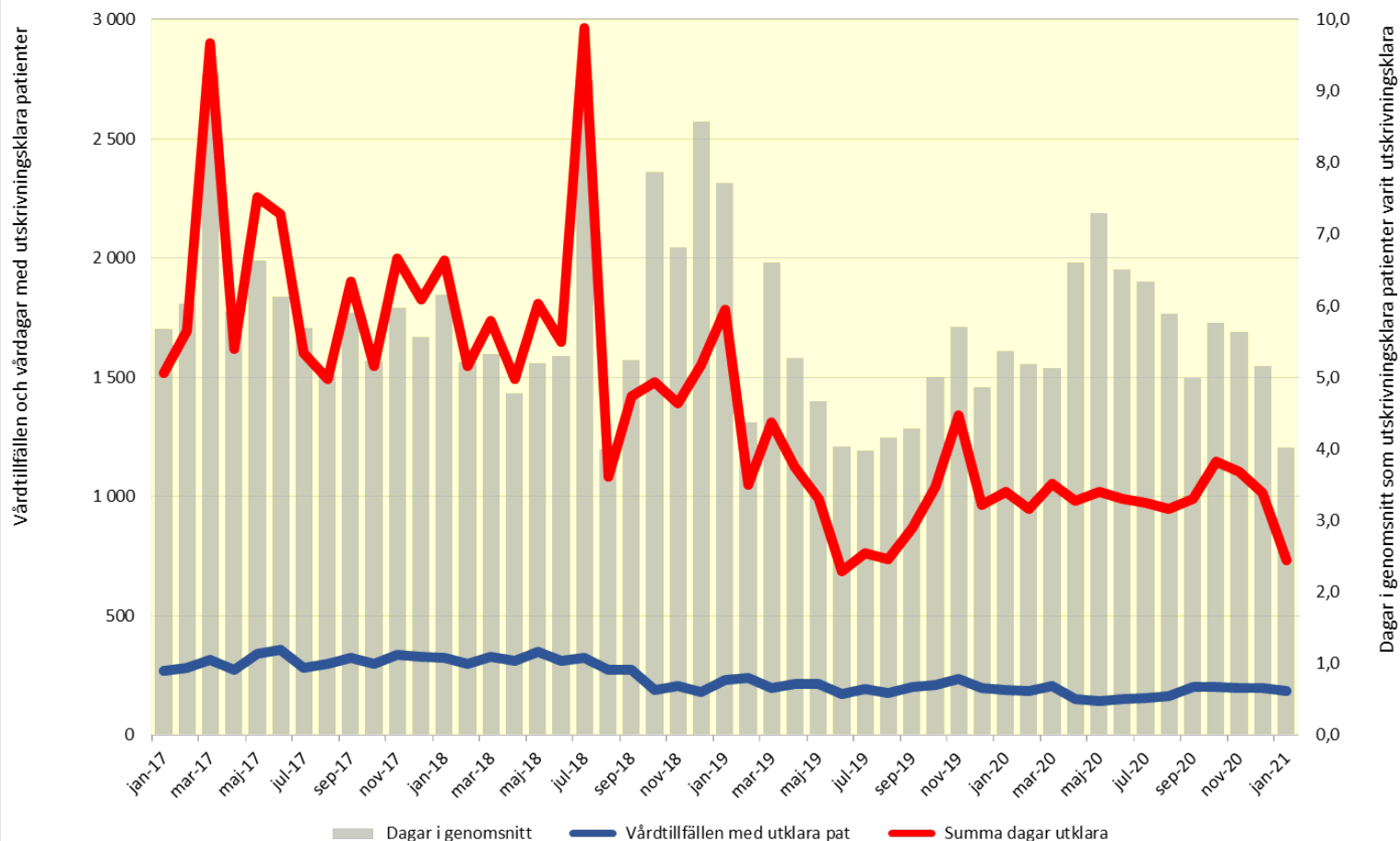


Summan dagar som patienter varit utskrivningsklara har sedan jan 2018 blivit 39% färre.

Förändringen följer samma mönster som för den somatiska vården, men nedgången kommer några månader senare.

Data saknas för Skåne från sep 2020 och för Jämtland från jun 2019. Utfall har därför extrapolerats för saknade månader för de båda länen. Extrapolering har skett genom att trendkurvan för befintligt utfall beräknats och dess ekvation har använts för att extrapolera fram saknade utfall.

Utfall i måtten vi använt för uppföljning av effekter och följsamhet till Samverkanslagen
jan 2017 - jan 2021

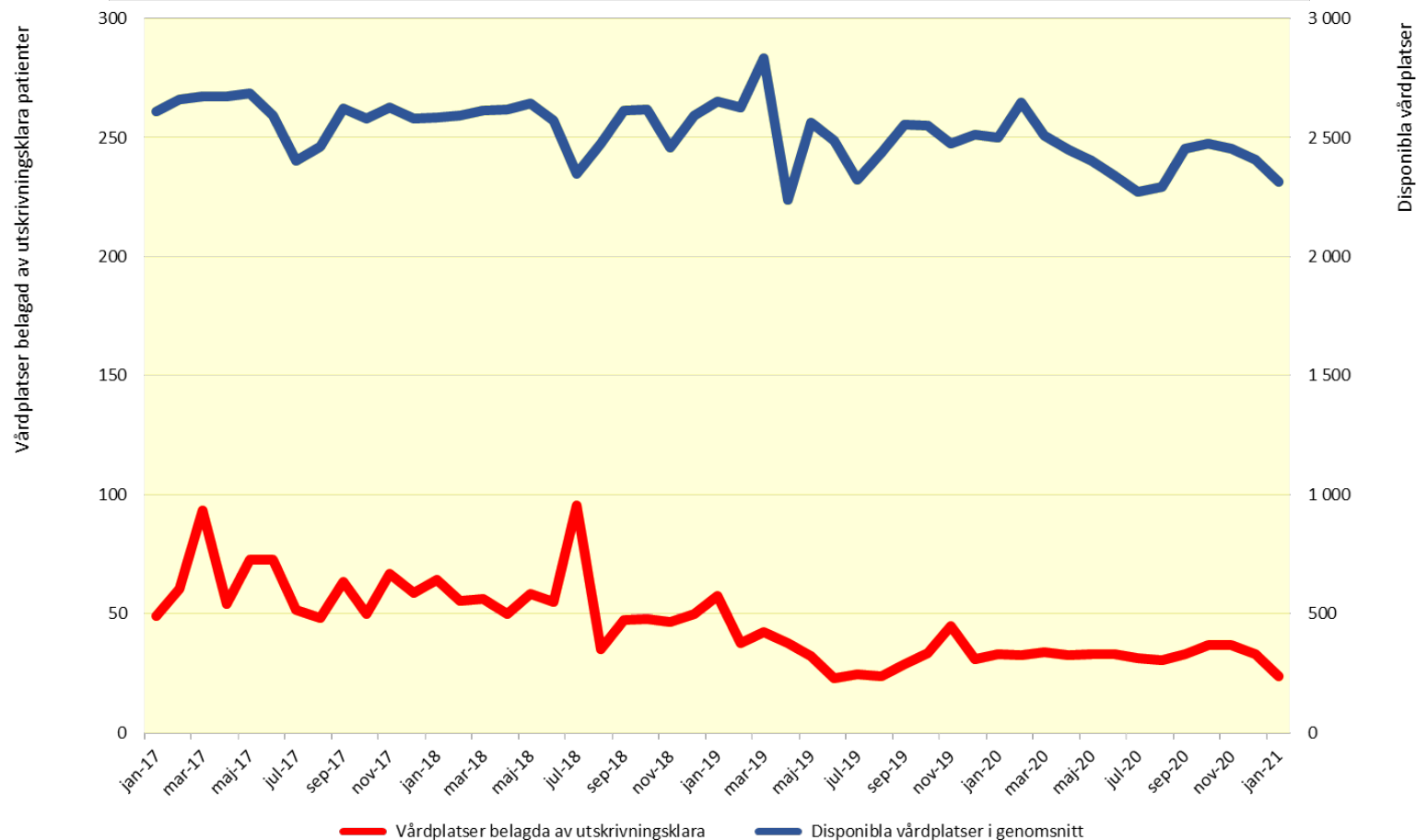


Staplarna visar dagar i genomsnitt som de utskrivningsklara varit utskrivningsklara. Skalan finns på höger y-axel.

De har minskat från 6,1 i jan 2018 till 4,0 dagar i jan 2021.

Data saknas för Skåne från sep 2020 och för Jämtland från jun 2019. Utfall har därför extrapolerats för saknade månader för de båda länen. Extrapolering har skett genom att trendkurvan för befintligt utfall beräknats och dess ekvation har använts för att extrapolera fram saknade utfall.

Utfall i måtten vi använt för uppföljning av effekter och följsamhet till Samverkanslagen
jan 2017 - jan 2021
Vårdplatser belagda av utskrivningsklara patienter



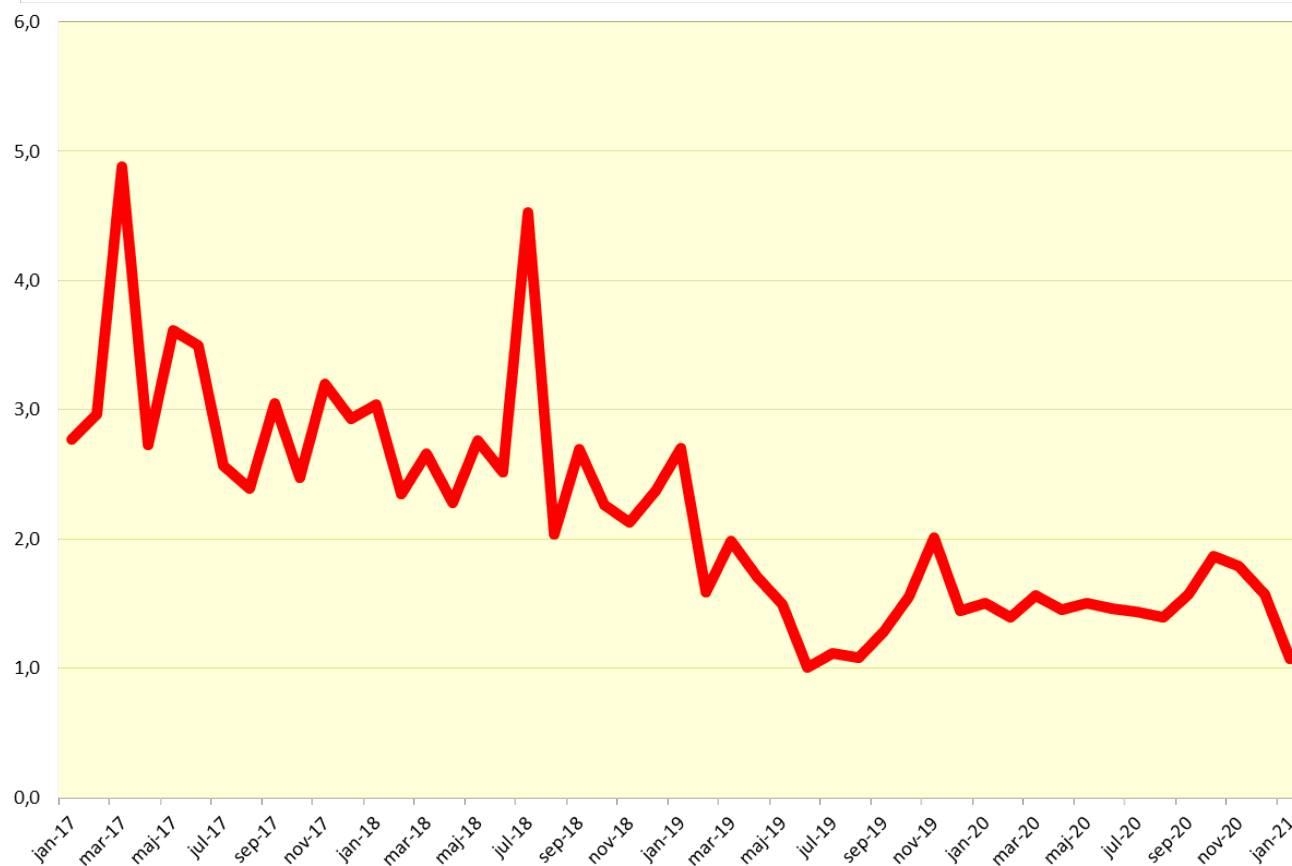
Kurvan för belagda vårdplatser får med naturlighet samma form som den för utskrivningsklara dagar.

Data över disponibla vårdplatser i genomsnitt per månad hämtas från rapporteringen av överbeläggningar och utlokaliserade patienter.

Data saknas för Skåne från sep 2020 och för Jämtland från jun 2019. Utfall har därför extrapolerats för saknade månader för de båda länen. Extrapolering har skett genom att trendkurvan för befintligt utfall beräknats och dess ekvation har använts för att extrapolera fram saknade utfall.

Utfall i måtten vi använt för uppföljning av effekter och följsamhet till Samverkanslagen
jan 2017 - jan 2021

Dagar som utskrivningsklara per 1 000 inv

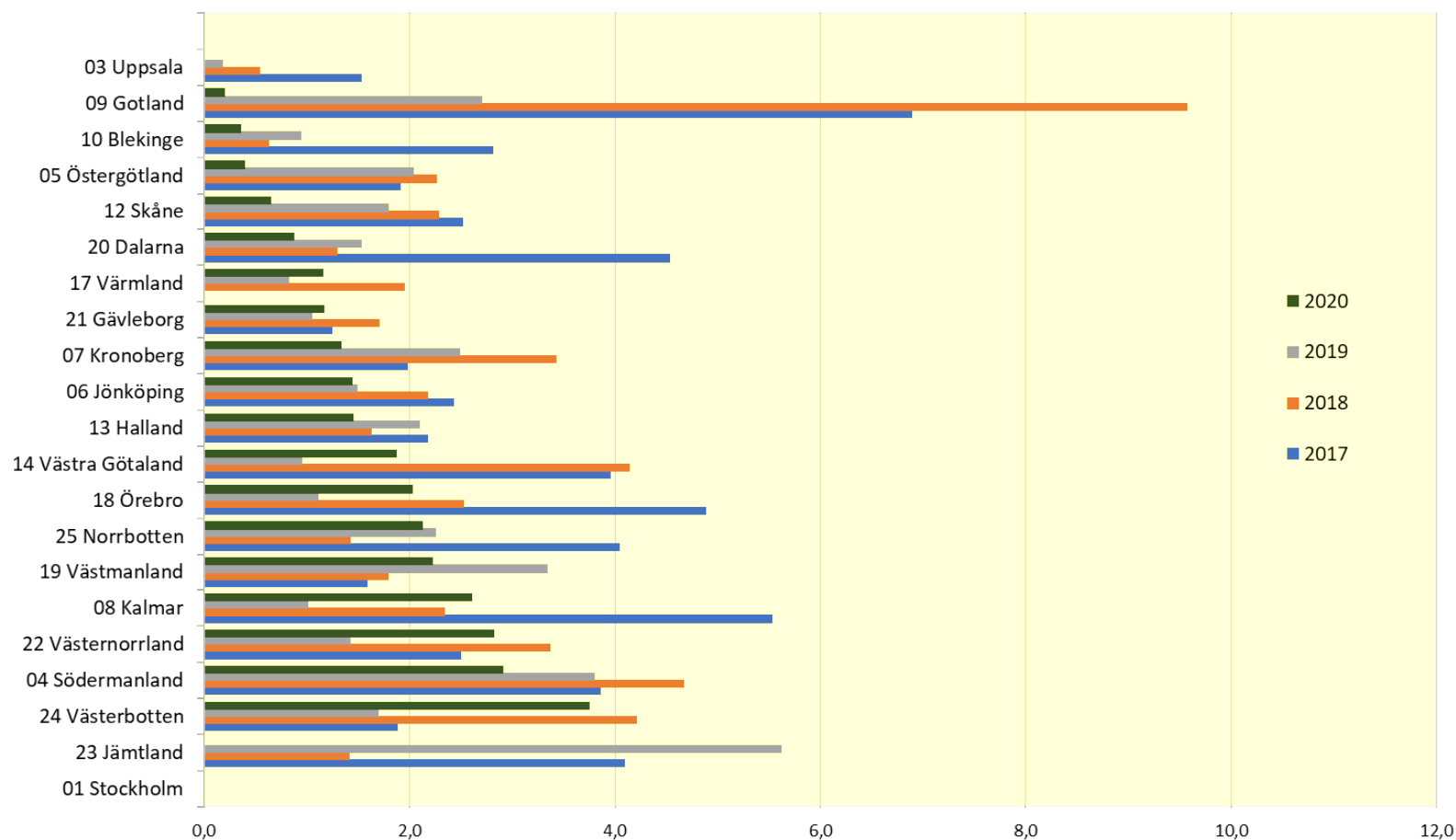


Att mäta summan dagar som de utskrivningsklara patienterna varit utskrivningsklar har visat sig vara det mått som med bäst känslighet beskriver utvecklingen.

För att kunna göra jämförelser mellan och inom län har utfallet relaterats till antalet invånare.

Utfall i måtten vi använt för uppföljning av effekter och följsamhet till Samverkanslagen
åren 2017 - 2020

Dagar som utskrivningsklara per 1 000 inv



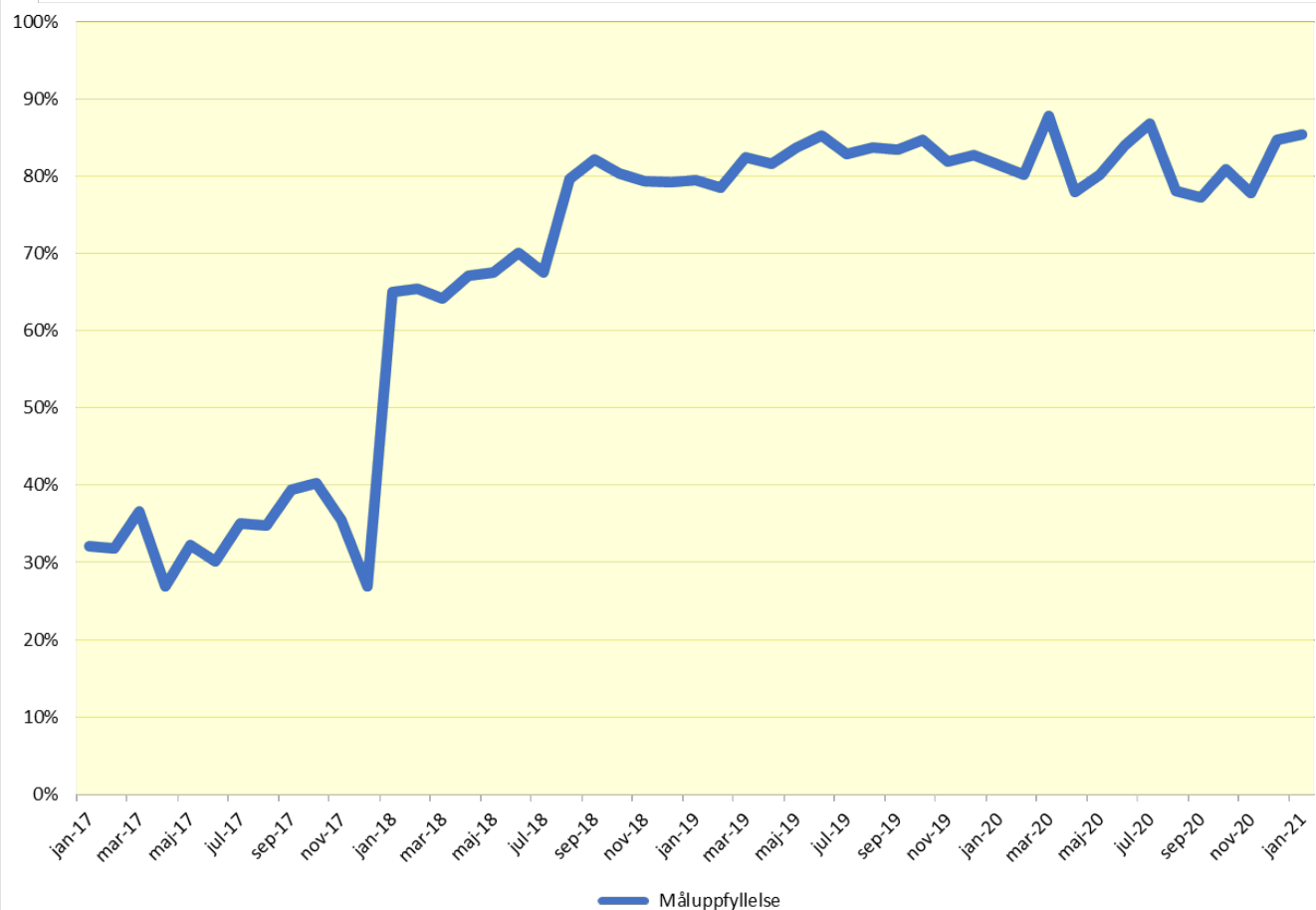
Här visas utfallen för alla län årsvis.

Länen har sorterats utifrån utfall 2020 med lägst överst.

Data saknas för Värmland för 2017, för Jämtland för 2020 och för Stockholm för hela perioden.

Utfall i måtten vi använt för uppföljning av effekter och följsamhet till Samverkanslagen
jan 2017 - jan 2021

Ärenden enligt Samverkanslagen där patienten skrivs ut dag 0

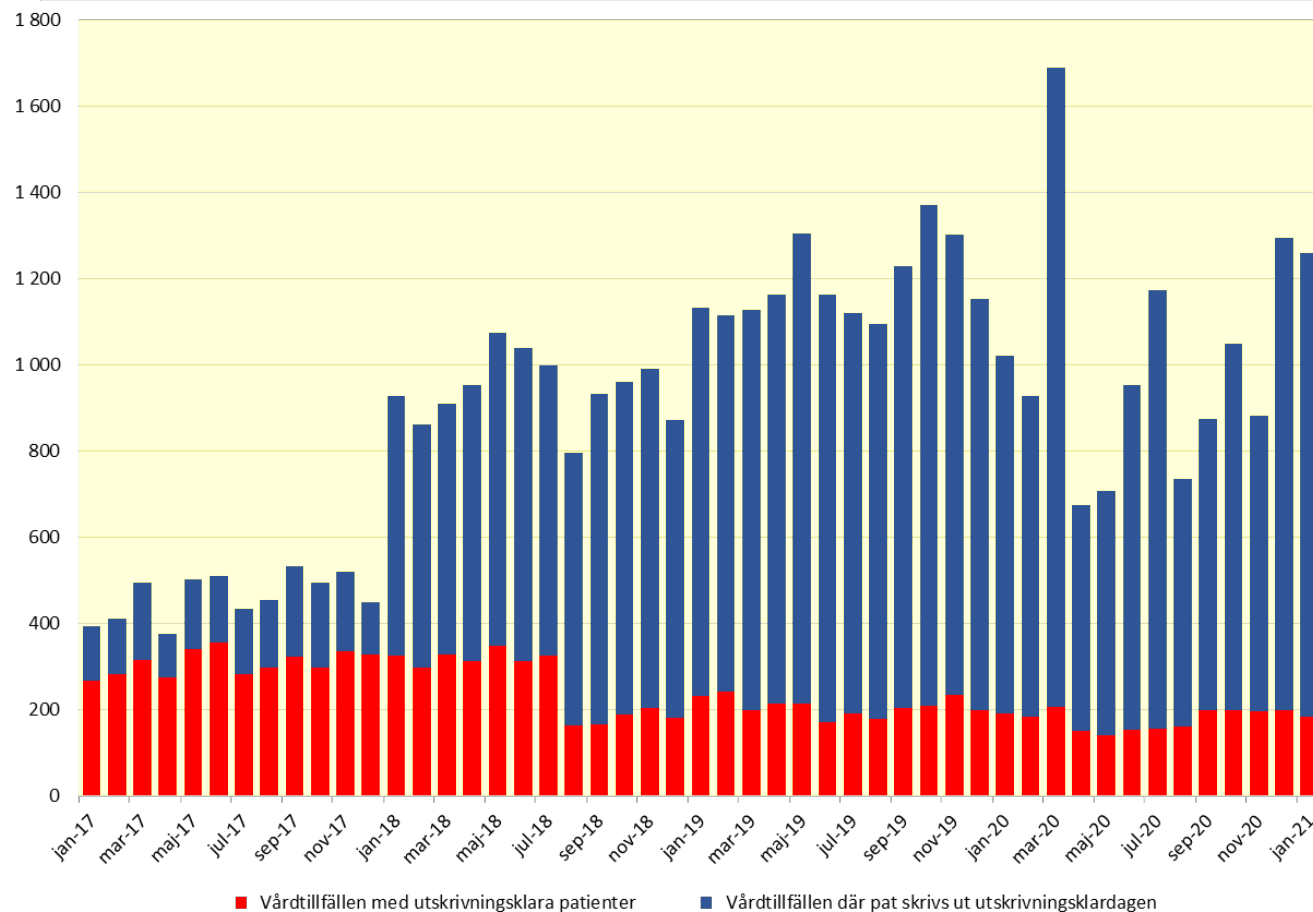


Med början under 2017 har vårdtillfällen med patienter som skrivits ut den dag de blir utskrivningsklara successivt börjat rapporteras och är förutom för Stockholm komplett från jan 2018.

Indikatorn benämns Måluppfyllelse och visar andel ärenden där patienten skrivs ut dag 0, dvs utskrivningsklardagen.

Notera att graden av måluppfyllelse ligger på 80-90%, att jämföra med den somatiska slutenvårdens knappt 70%.

Utfall i måtten vi använt för uppföljning av effekter och följsamhet till Samverkanslagen
 jan 2017 - jan 2021
 Ärenden enligt Samverkanslagen



Har visas i ackumulerade staplar de faktiska antalet ärenden.