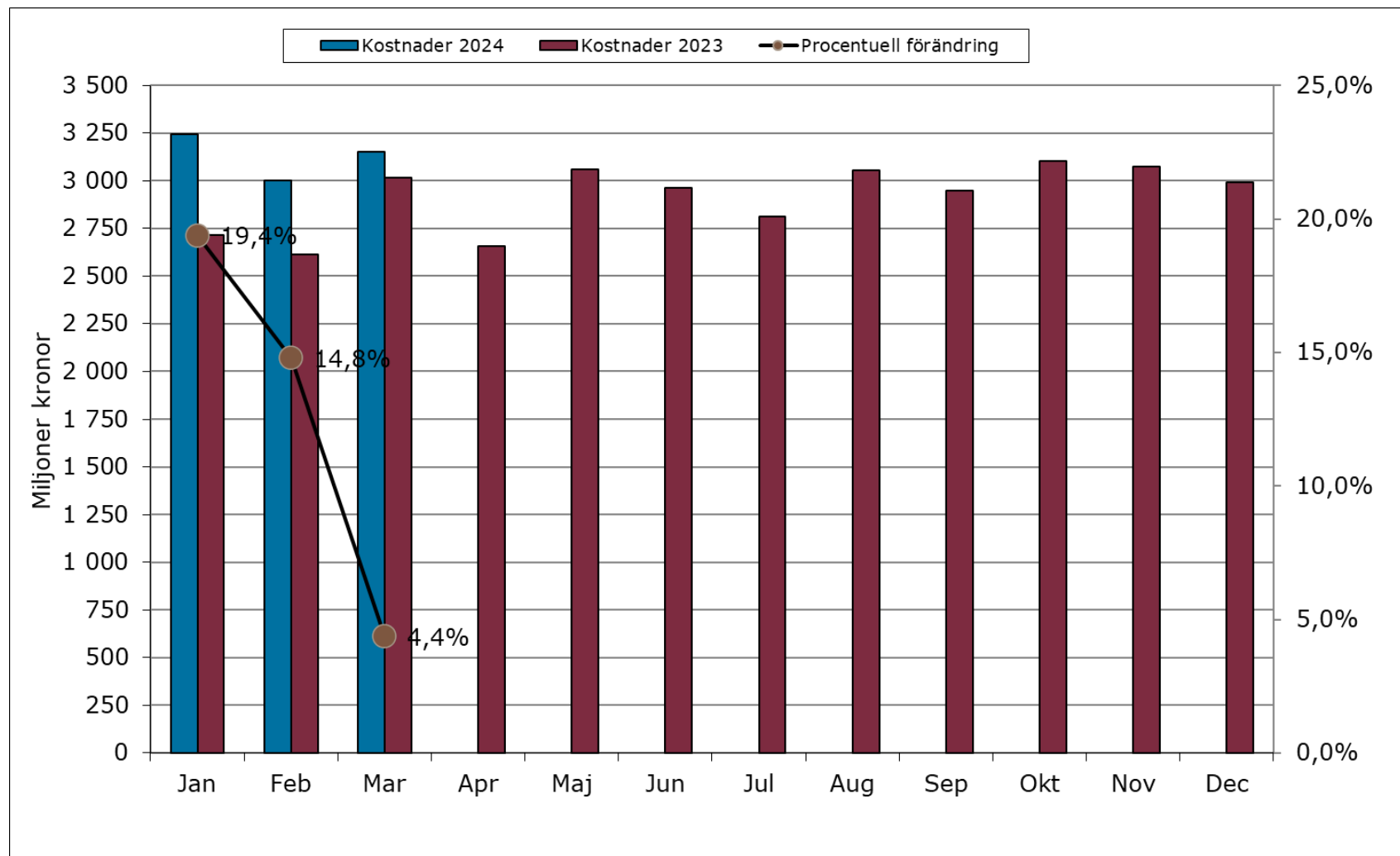


# Kostnader för läkemedelsförmån

- Utveckling t.o.m. mars 2024
- Materialet:
  - avser kostnader inklusive moms
  - är ej åldersstandardiserat
- Jonas Eriksson: [jonas.eriksson@skr.se](mailto:jonas.eriksson@skr.se)

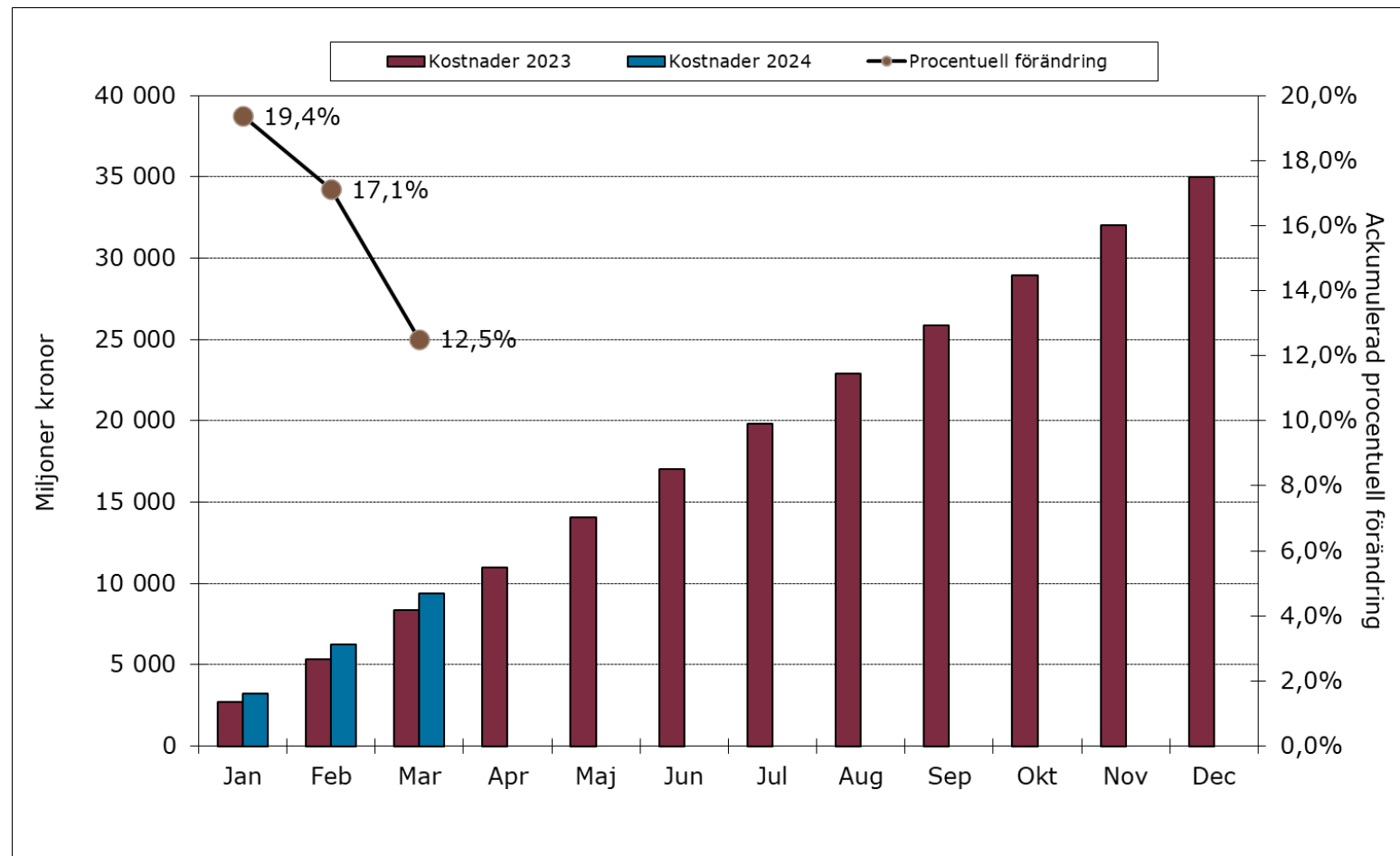
# Månadsvisa kostnader för förmånen samt procentuell förändring



Inklusive moms.

Källa: eHälsomyndigheten.

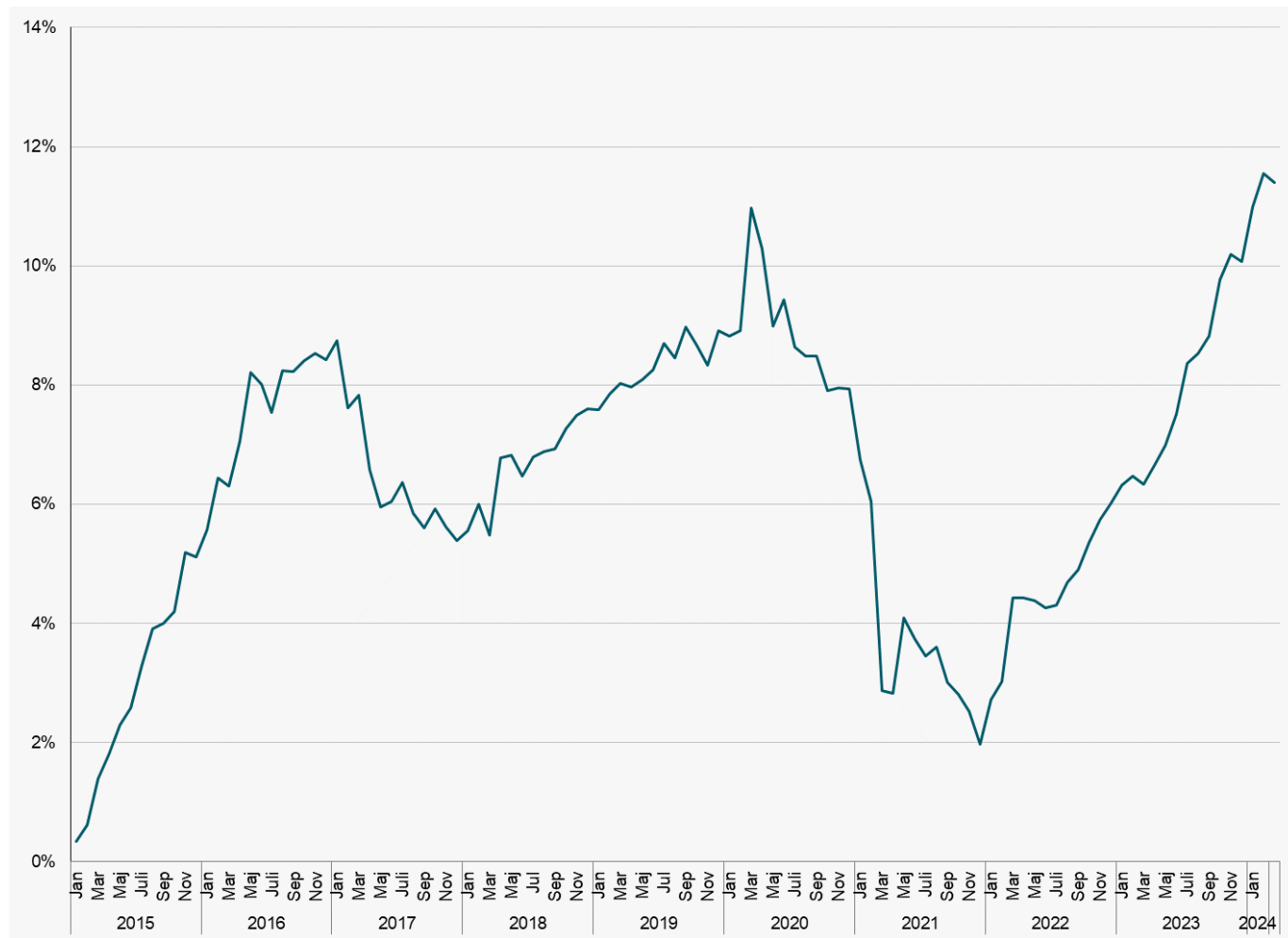
# Kostnadsutveckling ackumulerad månadsvis i miljoner kronor samt procentuell förändring jämfört med motsvarande månad föregående år



Inklusive moms.

Källa: eHälsomyndigheten.

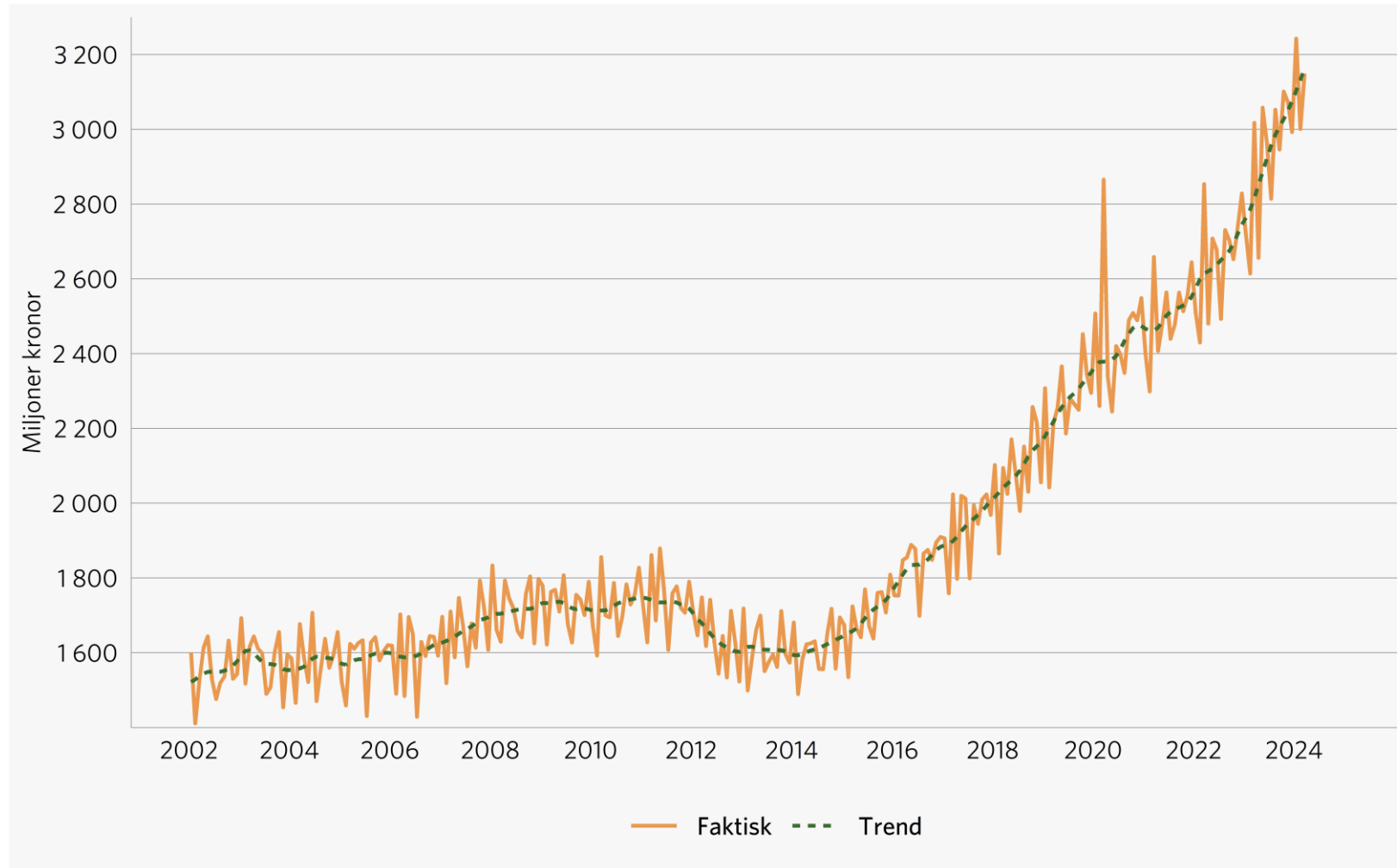
# Kostnadsutveckling för förmånen – löpande 12 månadstal



Inklusive moms.

Källa: eHälsomyndigheten.

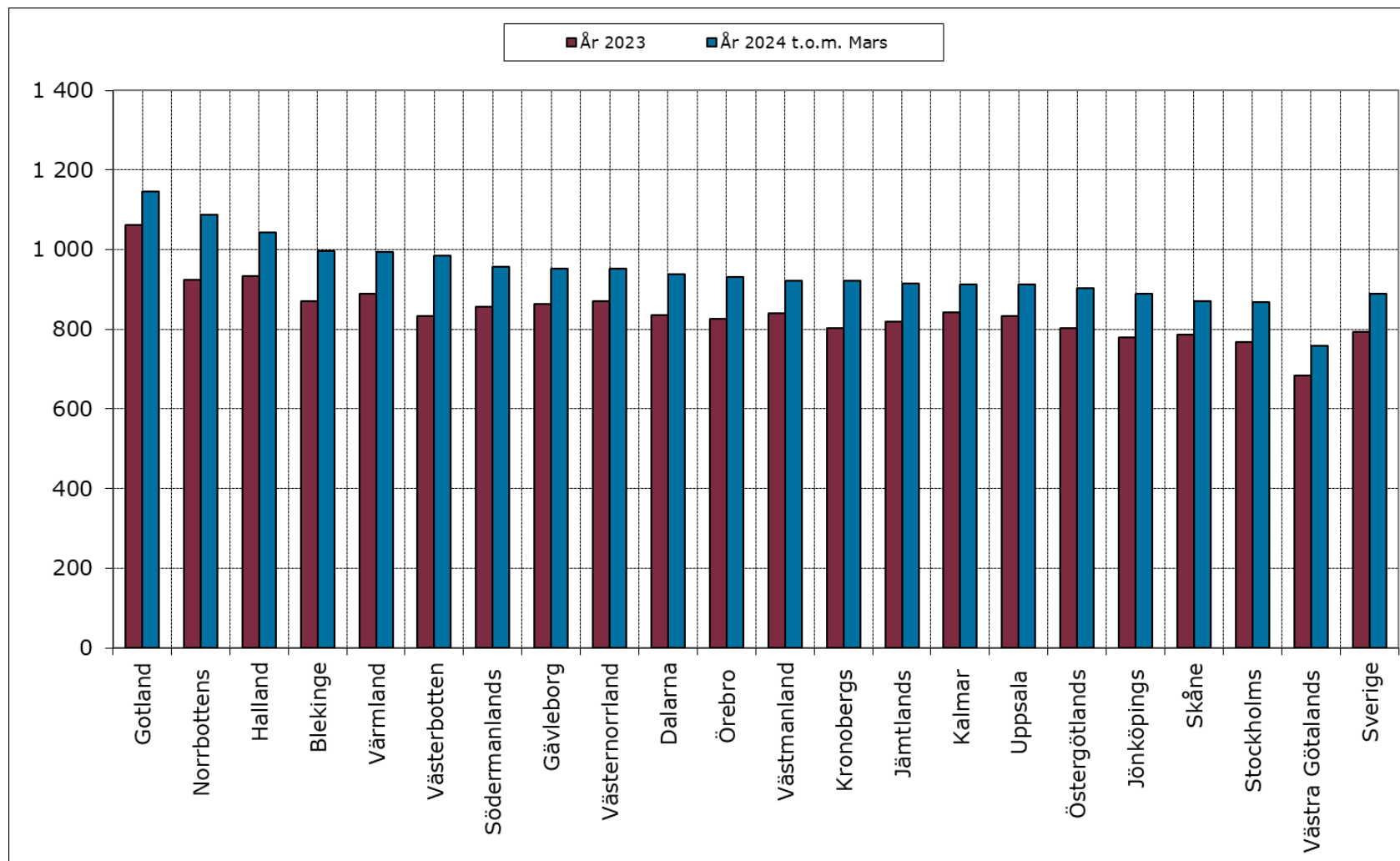
# Kostnad läkemedelsförmån t.o.m. mars 2024



Inklusive moms.

Källa: eHälsomyndigheten.

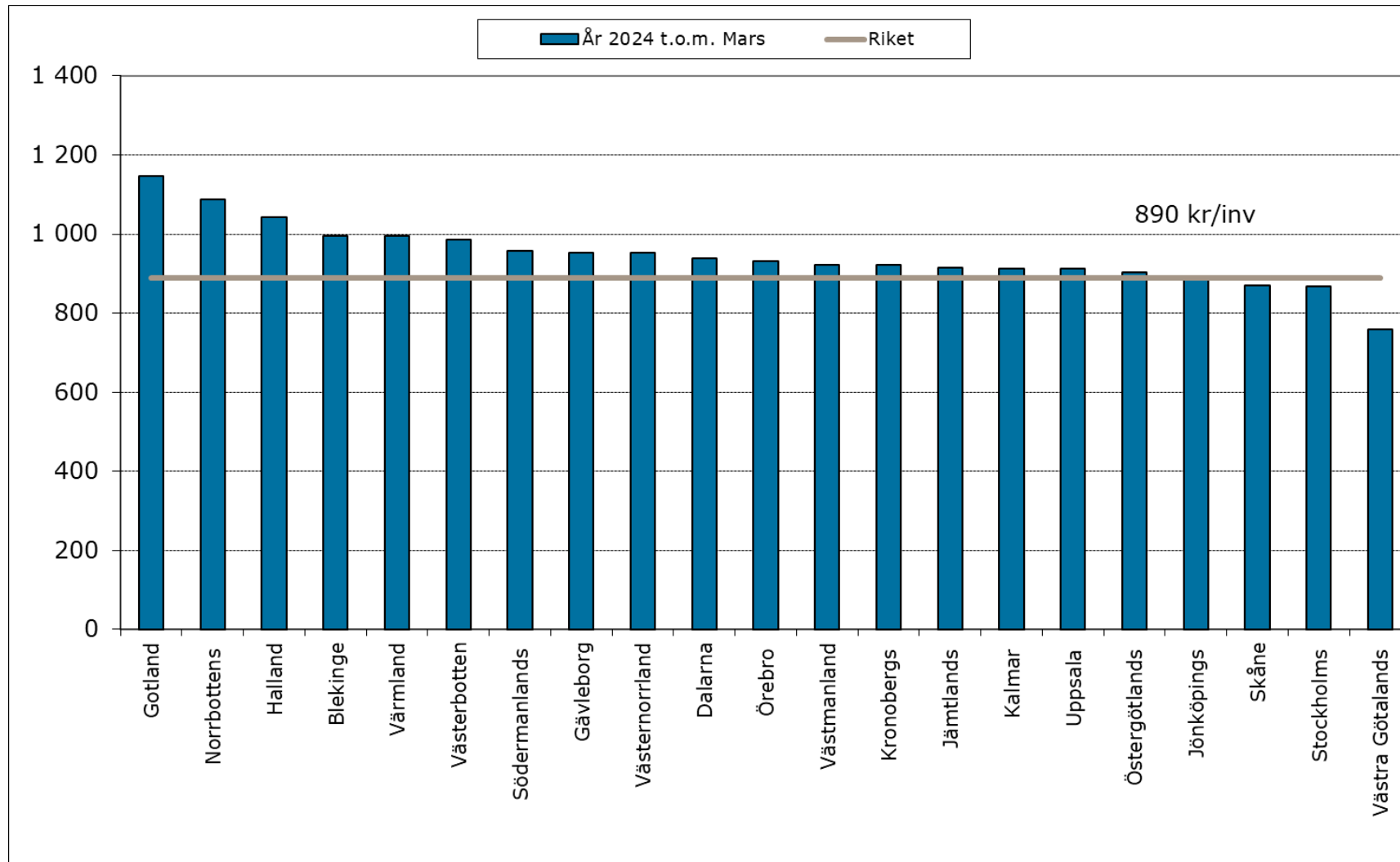
# Kostnad för läkemedelsförmån, kronor per invånare



Inklusive moms.

Källa: eHälsomyndigheten.

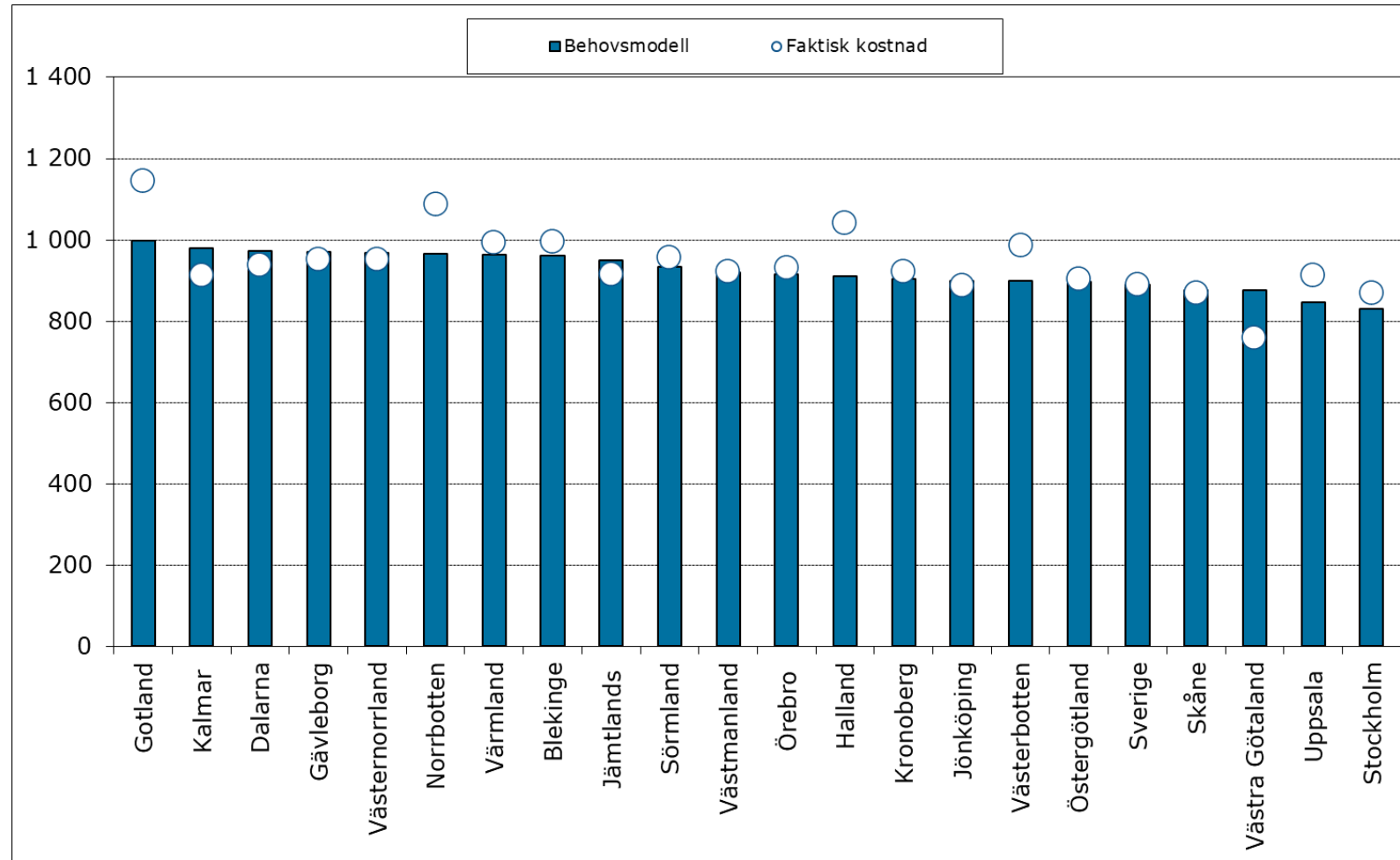
# Kostnad för läkemedelsförmån 2024, kronor per invånare



Inklusive moms.

Källa: eHälsomyndigheten.

# Förväntad kostnad enligt behovsmodell samt faktisk kostnad t.o.m. mars, kronor per invånare



Inklusive moms.

Källa: eHälsomyndigheten.



# Procentuell kostnadsutveckling jämfört med föregående år per månad 2024

Region	Jan	Feb	Mar	Apr	Maj	Jun	Jul	Aug	Sep	Okt	Nov	Dec	Totalt
Stockholm	17,2	18,6	7,4										14,4
Uppsala	14,3	15,4	3,6										11,1
Sörmland	15,4	12,2	7,9										11,8
Östergötland	18,5	17,7	3,0										13,1
Jönköping	28,6	12,2	3,2										14,7
Kronoberg	25,0	14,1	6,2										15,1
Kalmar	16,6	0,4	7,1										8,1
Gotland	11,4	13,1	-0,6										8,0
Blekinge	26,7	9,4	6,7										14,3
Skåne	20,2	12,5	2,1										11,6
Halland	17,0	18,1	2,9										12,7
Västra Götaland	20,0	12,3	4,0										12,1
Värmland	17,1	18,1	1,8										12,3
Örebro	22,3	14,8	3,4										13,5
Västmanland	13,7	17,2	0,0										10,3
Dalarna	21,4	8,9	6,4										12,2
Gävleborg	17,7	9,6	3,2										10,2
Västernorrland	13,8	12,2	1,5										9,2
Jämtland	19,0	17,4	0,9										12,4
Västerbotten	39,5	15,7	4,6										19,9
Norrbotten	22,3	28,8	3,6										18,2
<b>Sverige</b>	<b>19,4</b>	<b>14,8</b>	<b>4,4</b>										<b>12,8</b>

Inklusive moms.

Källa: eHälsomyndigheten.